

Hadice pro omítání



NIAGARA®

Hadice odolná otěru pro omítání

Duše:	černá pryž NR/SBR
Výztuž:	syntetický kord
Obal:	černá pryž NR/SBR
Prac. teplota:	od -40°C do +70°C

Tlaková hadice pro omítání. Duše z **pryže odolné otěru (70±5 mm³ dle ISO 4649 /DIN 53516)**. Antistatická duše a obal eliminují hromadění statického náboje. Vícenásobná výztuž syntetickým kordem zaručuje vysokou tlakovou odolnost. Obal odolný otěru, atmosférickým vlivům a ozonu. Používána pro tryskání mokré malty: cementového potěru, omítky a sádky ve stavebnictví. Všeobecně používána v omítacích strojích. Montována pomocí speciálních koncovek pro omítání. NIAGARA LIGHT je ekonomická verze s mírně tenčí stěnou.

index	vnitřní průměr [mm]	vnější průměr [mm]	síla stěny [mm]	pracovní tlak [bar]	poruchový tlak [bar]	hmotnost [kg/m]	délka role [m]
IV-NIAGARA-25	25	38	6,5	40	120	0,68	60 / 120
IV-NIAGARA-32	32	46	7	40	120	0,87	60 / 120
IV-NIAGARA-35	35	49	7	40	120	0,98	60 / 120
IV-NIAGARA-38	38	54	8	40	120	1,21	60 / 120
IV-NIAGARA-40	40	54	7	40	120	1,04	60 / 120
IV-NIAGARA-42	42	58	8	40	120	1,31	60 / 120
IV-NIAGARA-51	51	68	8,5	40	120	1,67	60 / 120
NIAGARA LIGHT							
IV-NIAGARA-25L	25	37	6	40	120	0,59	40
IV-NIAGARA-35L	35	48	6,5	40	120	0,89	40
IV-NIAGARA-50L	50	66	8	40	120	1,58	40

Poznámka: indexy zvýrazněné barvou – nejčastěji používané



Hadice NIAGARA LIGHT DN25 s omítacími spojkami: spojkou (MU-2961-4) a vsuvkou (MU-2952-4) namontovanou pomocí lisovacích objímek (MU-2980-3). Hadicové trny koncovek spojky a vsuvky mají pojistný zámek. Je možné také namontovat spojky a vsuvky s hadicovými trny bez zámku pomocí speciálních lisovacích objímek. Montáž pro pracovní tlak do 40 bar vyžaduje odpovídající montážní komponenty a zkušeného montéra.

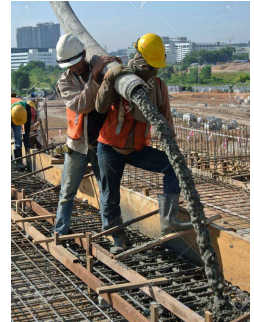


Hadice NIAGARA DN51 s omítacími spojkami: spojkou (MU-2911-1) a vsuvkou (MU-2912-1) upevněné páskovacím systémem BAND-IT® (dvojitá smyčka pásky 5/8" BD-C20599 a sponka 5/8" BD-C25599 z nerezí AISI 201). Montáž pro pracovní tlak do 40 bar vyžaduje odpovídající montážní komponenty a zkušeného montéra.

Koncovky pro pískování naleznete v sekci „Koncovky pro pískování“ v kapitole PRŮMYSLOVÉ ARMATURY.

Hadice pro beton

Hadice pro beton jsou všeobecně používány ve stavebnictví jako vybavení pump na beton pro zalévání betonových konstrukcí a pro vrtací jednotky sloužící k vrtání pilířů do podloží pro jejich zalévání betonem.



SHANNON 85®

Silná hadice odolná ořezu pro pumpy na beton

- Duše:** černá pryž NR/SBR
- Výztuž:** 4 ÷ 6 vrstev ocelového kordu
- Obal:** černá pryž NR/SBR
- Prac. teplota:** od -40°C do +70°C

Silná hadice vyztužená ocelovým kordem pro zalévání konstrukcí a základů betonem na stavbách. Používány jako koncový pružný člen potrubního rozvodu na ramenech pojízdných čerpadel na beton. Duše z pryže s dobrou odolností ořezu vlivem čerpaného betonu. Vícenásobný ocelový kord zaručující vysokou tlakovou odolnost. Odolná také podtlaku během čištění. Obal odolný ořezu, atmosférickým vlivům a ozonu.

Hadice SHANNON 85® je dostupná ve formě kompletních hadic se zalisovanou jednou nebo dvěma speciálními koncovkami s drážkou určenými pro hadice na beton. Dodávány v průměrech a délkách dle specifikace zákazníka.

index	vnitřní průměr [mm]	vnější průměr [mm]	síla stěny [mm]	pracovní tlak [bar]	poruchový tlak [bar]	hmotn. [kg/m]	délka role [m]
IV-SHAN80-051L	51	71,5	10,25	85	200	3,39	60
IV-SHAN80-065L	65	85	10	85	200	4,13	60
IV-SHAN80-076L	76	97	10,5	85	200	4,92	60
IV-SHAN80-100L	102	123	10,5	85	200	6,39	60
IV-SHAN80-125L	127	150	11,5	85	200	8,27	60
IV-SHAN80-152	152	184	12	85	175	14,25	60

Poznámka: indexy zvýrazněné barvu – nejčastěji používané

Hotové kompletní hadice na beton dostupné ze skladu ve standardní konfiguraci:



index hadice	DN [mm]	celková délka L [m]	pracovní tlak [bar]	typ hadice	rozměr spojky 1 B [mm]	rozměr spojky 2 B [mm]	hmotnost hadice [kg]
HASH-100-001-L4M	100	4	85	IV-SHAN80-100L	127 (4.1/2")	127 (4.1/2")	34,8
HASH-125-001-L4M	125	4	85	IV-SHAN80-125L	148 (5.1/2")	148 (5.1/2")	44,2

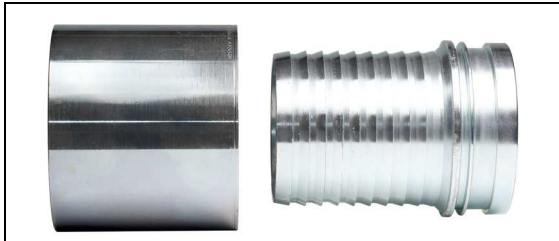
Koncovky s drážkou pro hadice na beton SHANNON 85 a příslušenství



Základní rozměry koncovek s drážkou pro hadice na beton SHANNON

obrázek	DN hadice [mm]	drážková spojka					
		rozměr [coul]	A [mm]	B [mm]	C [mm]	D [mm]	E [mm]
	51	2"	50	60	16	18	57
	65	3"	65	89	16	20	84
	76	3"	76	89	16	20	84
		3.1/4"		97	16	20	88
	100	4"	100	114	16	20	108
		4.1/2"		127	16	20	114
	125	5"	125	141	17	20	133
		5.1/2"		148	17	20	139
	152	6"	150	167	17	20	159

Koncovka s drážkovou spojkou SHANNON



Spona pro spojku s drážkou



Těsnění pro spojku s drážkou



Drážková spojka s hadicovou koncovkou a lisovací objímkou. Materiál: galvanizovaná uhlíková ocel, poruchový tlak 85 bar. Koncovka z kalené oceli, 56÷58 HRC. Dostupná pouze jako součást hotové hadice – zalisována na hadici.

Spona drážkové spojky bez těsnění a závlačky. Materiál: uhlíková ocel, poruchový tlak 85 bar.

Těsnění pro drážkovou spojku. Materiál: pryž SBR

vnitř. prům. hadice [mm]	rozměr spojky [coul]	index
51	2"	IV-SHAN-ZR-ZK-051-200
65	3"	IV-SHAN-ZR-ZK-065-300
76	3"	IV-SHAN-ZR-ZK-076-300
	3.1/4"	IV-SHAN-ZR-ZK-076-325
100	4"	IV-SHAN-ZR-ZK-100-400
	4.1/2"	IV-SHAN-ZR-ZK-100-450
127	5"	IV-SHAN-ZR-ZK-125-500
	5.1/2"	IV-SHAN-ZR-ZK-125-550
152	6"	IV-SHAN-ZR-ZK-152-600

rozměr spojky [coul]	index
2"	IV-SHAN-ZR-OB-200
2.1/2"	IV-SHAN-ZR-OB-250
3"	IV-SHAN-ZR-OB-300
3.1/4"	IV-SHAN-ZR-OB-325
4"	IV-SHAN-ZR-OB-400
4.1/2"	IV-SHAN-ZR-OB-450
5"	IV-SHAN-ZR-OB-500
5.1/2"	IV-SHAN-ZR-OB-550
6"	IV-SHAN-ZR-OB-600

rozměr spojky [coul]	index
2"	IV-SHAN-ZR-OU-200
2.1/2"	IV-SHAN-ZR-OU-250
3"	IV-SHAN-ZR-OU-300
3.1/4"	IV-SHAN-ZR-OU-325
4"	IV-SHAN-ZR-OU-400
4.1/2"	IV-SHAN-ZR-OU-450
5"	IV-SHAN-ZR-OU-500
5.1/2"	IV-SHAN-ZR-OU-550
6"	IV-SHAN-ZR-OU-600

Pojistná závlačka spony

obrázek	index	rozměry [mm]
	IV-SHAN-ZR-OZ-56X6	56 x 6,5
	IV-SHAN-ZR-OZ-70X6	70 x 6,5
	IV-SHAN-ZR-OZ-70X8	70 x 8

Čistící koule pro hadice SHANNON

obrázek	průměr [mm]	index (měkká koule)	index (střední koule)	index (tvrdá koule)
	60	IV-SHAN-ZR-KM-060	IV-SHAN-ZR-KS-060	IV-SHAN-ZR-KT-060
	80	IV-SHAN-ZR-KM-080	IV-SHAN-ZR-KS-080	IV-SHAN-ZR-KT-080
	100	IV-SHAN-ZR-KM-100	IV-SHAN-ZR-KS-100	IV-SHAN-ZR-KT-100
	125	IV-SHAN-ZR-KM-125	IV-SHAN-ZR-KS-125	IV-SHAN-ZR-KT-125
	150	IV-SHAN-ZR-KM-150	IV-SHAN-ZR-KS-150	IV-SHAN-ZR-KT-150
	175	-	IV-SHAN-ZR-KS-175	-